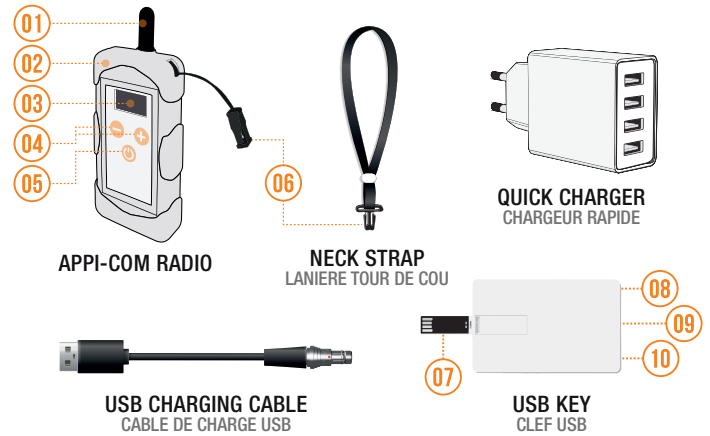


OVERVIEW * | VUE D'ENSEMBLE *

- | | |
|---|--|
| 01 ANTENNA DON'T UNSCREW
ANTENNE NE PAS DEVISSER | 06 REMOVABLE NECKLACE CLIP
CLIP LANIERE DETACHABLE |
| 02 REMOVABLE RUBBER
COQUE SILICONE AMOVIBLE | 07 USB FOLDABLE CONNECTOR
CONNECTEUR USB RABATTABLE |
| 03 SCREEN
ECRAN | 08 USER MANUAL
DOCUMENTATION UTILISATEUR |
| 04 VOLUME BUTTONS
BOUTONS VOLUME | 09 HOW-TO VIDEOS
TUTORIELS VIDEO |
| 05 POWER/MENU BUTTON
BOUTON DEMARRER/MENU | 10 APPI CONFIGURATION SOFTWARE
LOGICIEL DE CONFIGURATION APPI |

* CONTENT MAY BE DIFFERENT FROM YOUR CURRENT APPI CASE
* CONTENU NON EXHAUSTIF POUVANT ETRE DIFFERENT DE VOTRE MALETTE ACTUELLE



POWER | MISE EN ROUTE

POWER ON DEMARRER		
WAIT ATTENDRE 5s	OR + OU	SELECT CHANNEL CHOIX CANAL
NO TEAM SYNC ÉQUIPE NON SYNCHRONISÉE		
TEAM SYNC OK ÉQUIPE SYNCHRONISÉE		
«TALK» OR «MULTI» NEEDED «TALK» OU «MULTI» NÉCESSAIRE		
POWER OFF ÉTEINDRE	THEN PUIS	
	+ 	

BASIC FEATURES | FONCTIONNALITÉS DE BASE

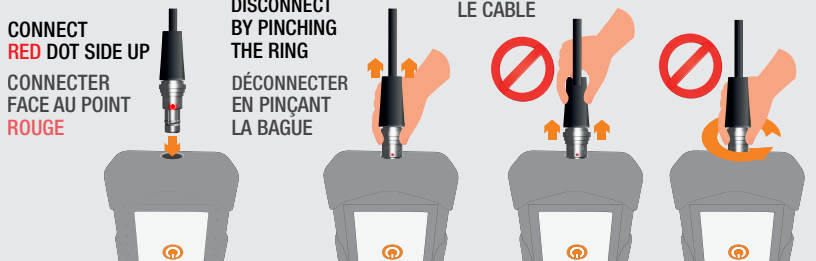
- | | |
|-------------|-------------------------------|
| VOL+ | BEEP x2 |
| VOL- | MENU >5s |
| | DISPLAY ID AFFICHER ID |

GATEWAY APPI GSM | PONT VERS RESEAU GSM



CONNECT/DISCONNECT HEADSET CONNEXION/DECONNEXION DE CASQUE AUDIO

WIRED | FILAIRE



BLUETOOTH

01 HEADSET ENABLE PAIRING MODE ACTIVER LE MODE APPAIRAGE	02 APPI-COM
	MENU >5s
	SELECT «Bluetooth» CHOISIR «Bluetooth»
	«Add» AND «Headset» PUIS

* SEE HEADSET NOTICE
VOIR MANUEL DU CASQUE

ADJUST MIC SENSITIVITY (VOX) AJUSTER SENSIBILITE MICRO (VOX)

01	CONNECT YOUR HEADSET
02	MENU >5s
	SELECT «Vox» CHOISIR «Vox»
	IF AND THEN
	SI ET ALORS
	IF AND THEN
	SI ET ALORS

CHARGING | MISE EN CHARGE

